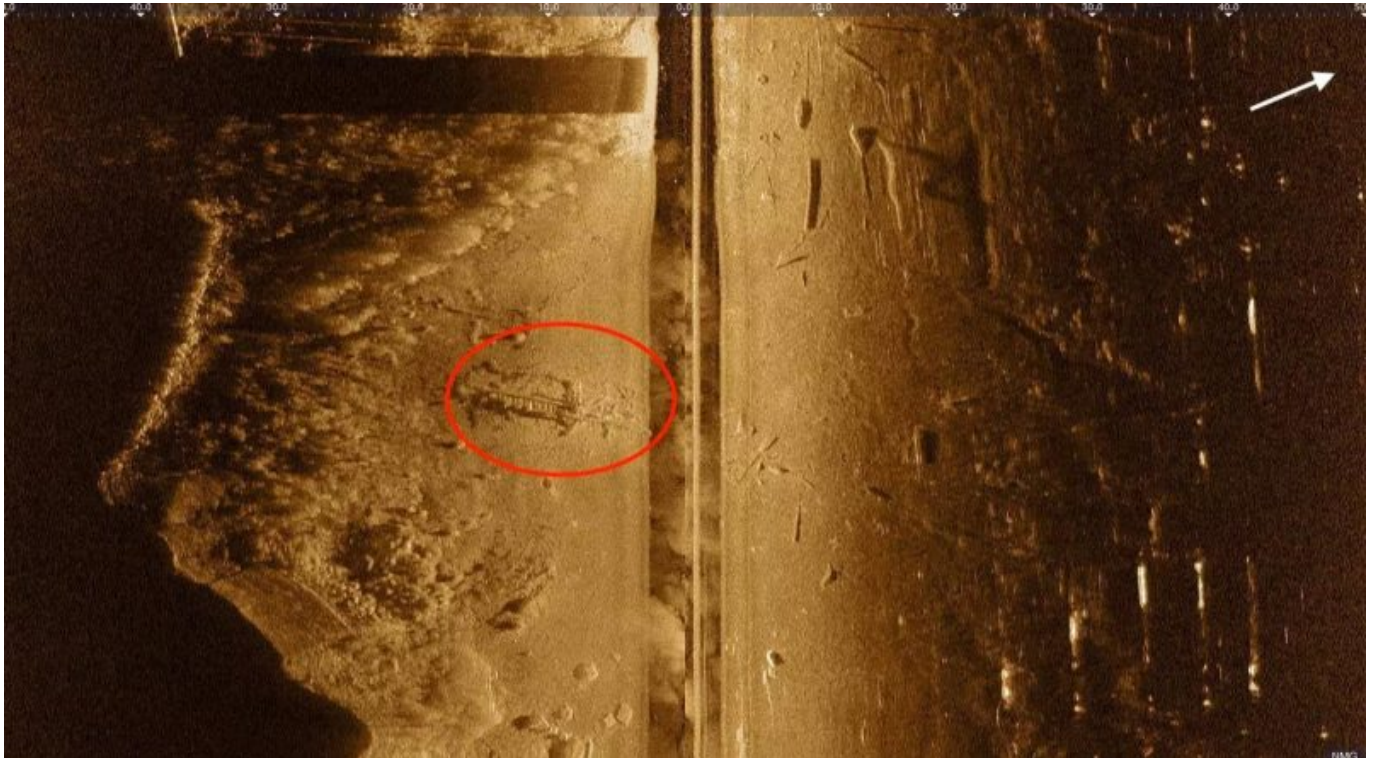


Vor der Küste des Helsinkier Stadtteils Kaivopuisto wurde ein Schiffswrack entdeckt. Wie Helsingin Sanomat berichtet, liege das Wrack bereits seit mindestens 100 Jahren vor der Südküste der Stadt.



Das Wrack ist auf dem Sonarbild rot eingekreist. Links abgebildet ist eine Wellenbrecherwand. Die massiven Bögen des Wracks bilden eine Art Gerippe auf. In der unteren linken Ecke sieht man die Betonplatte des Bootslandeplatzes. Auf dem Boden liegen auch Autoreifen, Dockgewichte und loses Holz. (Foto: Nordic Maritime Group)

Das 17 Meter lange und 5 Meter breite Schiffswrack wurde während der Vorbereitungsarbeiten für die Bebauung des Inselgebiets entdeckt, in dem heute der Finnische Yachtclub seinen Sitz hat.

Es wird vermutet, dass es vor dem Jahr 1909 gesunken ist, da das Gebiet, in dem es sich heute befindet, nach diesem Datum durch einen Wellenbrecher abgeriegelt wurde.

John Lagerstedt, ein Archäologe am Stadtmuseum Helsinki, sagte [gegenüber HS](#), dass die Durchführung dieser Art von Vermessung vor Beginn der Bauarbeiten gängige Praxis sei.

„Während der Bauarbeiten ist es immer eine Priorität, die Beschädigung wichtiger Artefakte zu vermeiden“, sagte er.

## **Das Gebiet vor Liuskasaare, wo das Wrack entdeckt wurde**

[Größere Karte anzeigen](#)

Der Boden und eine Seite des Holzschiffes seien relativ gut erhalten, heißt es bei HS. Die andere Seite ist vom Kiel gelöst und liegt einige Meter tiefer am Meeresgrund. Das Wrack ist schwer beschädigt und Teile davon haben sich über ein weites Gebiet verteilt.

Die Art der Holzteile des Wracks und sein Baustil lassen darauf schließen, dass es sich möglicherweise um ein über hundert Jahre altes Schiff handelt.

Das Wrack sei keine außergewöhnliche Entdeckung, sagt die Meeresarchäologin Eveliina Salo, die die Fundstellen des Seehafens kartografiert hat.

„Fast jedes Mal, wird ein älteres Wrack gefunden. Besonders in alten Hafengebieten und in den Städten kommen solche Entdeckungen öfter vor.“

Die Untersuchung des Hafengebietes wurde von der Nordic Maritime Group durchgeführt, die sich auf Meeresarchäologie und Wasserforschung spezialisiert hat. Die Arbeiten wurden von der Stadt Helsinki in Auftrag gegeben und stehen im Zusammenhang mit dem Umbau im Hafengebiet.

*ap*